

Aubigny sur Nère

CORPS & ARTS

KCO

PHILIPPE PHÉRIVONG

KASPER

ALCHEN

EMILIE CHACON

Exposition
du 7/04 > 28/05/2017

Entrée libre

Galerie François 1er

1 Rue du Bourg Coutant
18700 Aubigny sur Nère
02 48 81 50 06

galerie-françois-1@aubigny-sur-nere.fr
www.aubigny.net/Maison François 1er

Ouverture tous les jours (sauf les mercredis et jeudis d'avril)
de 10h00 à 12h30 et de 15h00 à 19h00



ALCHEN

**Alain Chesneau,
ARTISTE PEINTRE, SCULPTEUR**



Sociétaire des Artistes orléanais.

A 56 ans, Alain Chesneau décide de suivre les cours de Nicole Berton et de Jean-Claude Grandfond à l'Institut d'Art Visuel d'Orléans. Parallèlement, il s'inscrit en sculpture chez Gérard Boisard (modelage, plâtre et métal).

Entre 2003 et 2007 il a été membre du « Grenier à Sel » avec Pierre TRITSCH.

Récompenses :

2012 – Prix du Conseil Régional en sculpture

2008 – Prix du Conseil Général (artistes orléanais)

2006 – Prix de la Ville d'Orléans

2004 – Prix du Conseil Général du Loiret

2002 – Prix de la sculpture (Salon de Chécy)

Coordonnées : <http://www.alchen.fr/>





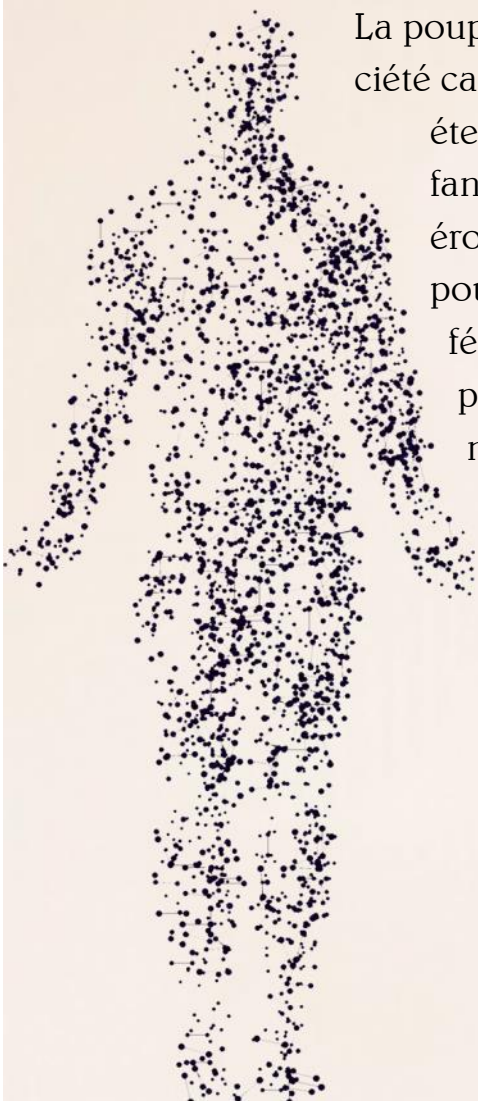
EMILIE CHACON

PHOTOGRAPHE

Les photographies d'Emilie Chacon développent un univers où l'enfance perdue comme mode libératoire du dire artistique. La poupée, de préférence la Barbie parfois accompagnée de son amoureux Ken, assure une quête imaginaire où se mêlent fantasmes et désirs. Elle est investie à travers des mises en scène soigneusement travaillées, à partir d'objets détournés de leur utilisation originelle pour explorer leurs potentiels oniriques et ludiques sources de significations inhabituelles.

Dans un esprit critique, dépourvu de naïveté, mais non sans humour et provocation, ses scènes révèlent le conditionnement de notre société opéré dès l'enfance, insidieusement ou directement, par l'apprentissage de règles, d'interdits et d'idées préconçues.

La poupée incarne un certain idéal féminin promu par la société capitaliste avec ses formes plantureuses et son visage éternellement souriant. Adoptant la pose d'une réalité fantasmatique, elle s'adonne parfois avec Ken à des jeux érotiques dans une nudité provocante. A travers cette poupée s'exprime l'exploration d'un univers où l'identité féminine n'est pas soumise aux préjugés car, dans ses photographies, le désir règne sur le jeu et l'enchantement peut l'emporter sur l'apparence.





KASPER

SCULPTEUR - PEINTRE FRANCAIS, né à Paris en 1962

Son œuvre multiforme marque la diversité de ses talents.

Il commence la peinture à l'Académie du Jeudi, atelier d'expression libre dirigé par Arno Stern (1970-1975) et poursuit sa formation à l'E.N.S.A.A.M.A. (Ecole Nationale Supérieure des Arts Appliqués et Métiers d'Art) jusqu'en 1984. Enfin, il intègre les Ateliers de la Glacière en section taille directe (sculpture sur pierre) de 1996 à 1999.

En 2000, il réalise son premier monument, celui de « la Sentinelle », ainsi que sa première commande publique « La Marche », monument de 12,50 m de haut pour la ville de Montataire dans l'Oise. Depuis, Kasper n'a pas perdu cette envie de faire partager son art monumental à travers différentes expositions urbaines.

Kasper crée différents univers où se côtoient les thèmes mythologique, équestre, maritime et animalier. Entre classicisme et modernité, toutes ses œuvres dégagent une force qui ne laisse personne indifférent. Sa sculpture intuitive reflète sa générosité, sa personnalité haute en couleurs et suscite l'émotion.

L'œuvre de Kasper s'exporte dans de nombreux pays comme la Chine, les Etats Unis, le Moyen-Orient, pour des familles royales.

Plusieurs "Musées de France", ont intégré ses œuvres dans des expositions temporaires ou dans leurs collections.

Le sculpteur, sensibilisé par le personnage de Victor Hugo, sa puissance, ses talents de dessinateur et d'écrivain a décidé de lui rendre hommage en réalisant un monument à son effigie acquit par la ville de Courbevoie en 2007.

En 2008 la ville de Sarrebourg fait l'acquisition de "Sun et Bios", monument réalisé en hommage aux chiens guides.

En 2011 Il réalise le "Cheval des Lumières" bronze de 3 m 65 de haut pour le Château d'Asnières-sur-Seine

arnaudKasper@gmail.com





KCO

PLASTICIENNE

« Les choses importantes sont souvent invisibles aussi je m'exerce à voir ce que je ne peux pas voir avec mes yeux. »...

Sensible aux questions existentielles et à leurs antagonismes, je traite des thèmes universels tels que l'amour, la perte, la mémoire, l'oubli...

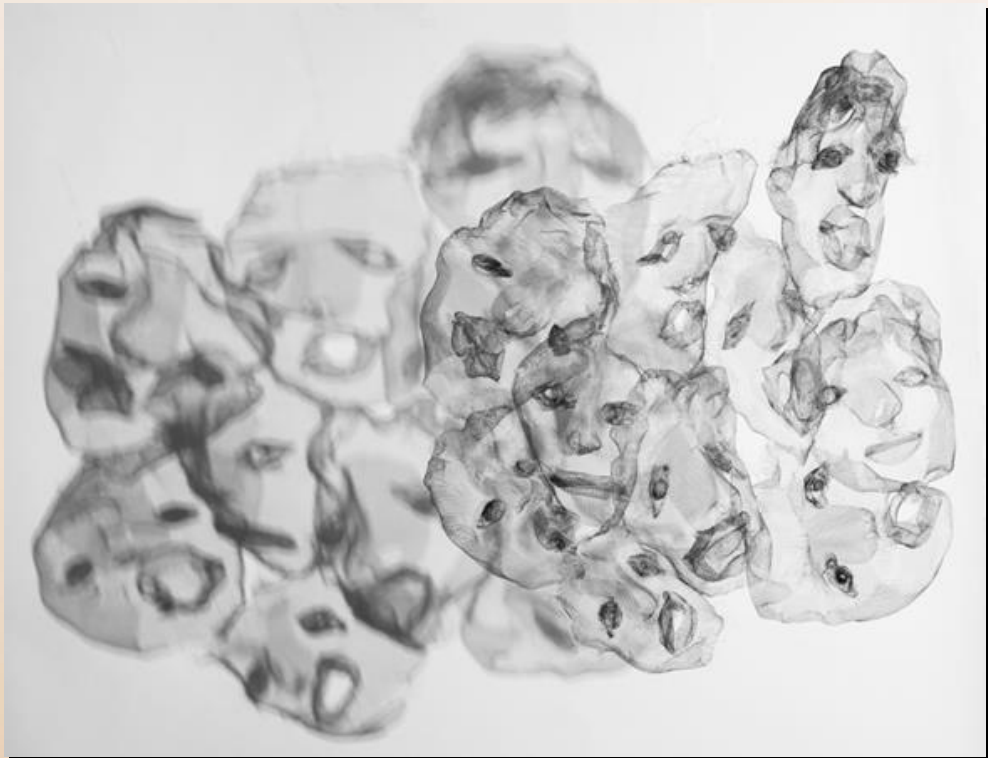
L'utilisation des substances matérielles (mailles) et immatérielles (ombres) évoquent des oppositions inévitablement liées permettant de faire l'expérience du contact et de la pensée. C'est un travail marqué par un rapport à l'infini et à l'apesanteur, il fait de la célébration de l'ombre et de son épaisseur, un vide que l'on peut imaginer sous n'importe quelle forme.

Son appartenance au spirituel est de l'ordre de l'esprit comme dispositions psychiques et philosophiques donnant une part aux sentiments, à l'intuition et aux questionnements.

Kco.plasticienne@yahoo.fr

<http://www.kco-plasticienne.fr/>





PHILIPPE PHERIVONG



ARTISTE PEINTRE

Philippe Pherivong est un artiste peintre nomade qui dévoile dans son œuvre la perpétuelle recherche d'une félicité nostalgique, où spleen et ravissement s'unissent en symphonies colorées, en poésies oniriques. Philippe Pherivong n'a de cesse de se réinventer en supports et techniques, mêlant bois, toile, papier à l'acrylique et au collage, témoin bienveillant de la fusion de deux amants qui se toisent, se caressent du regard, puis du bout des doigts pour entrer dans leur danse sensuelle et goûter enfin à leurs exquis promises. Corps et âmes s'exposent, mystérieux et lumineux, peaux se cajolent, tentatrices et créatrices, errances se découvrent, inattendues et bienvenues.

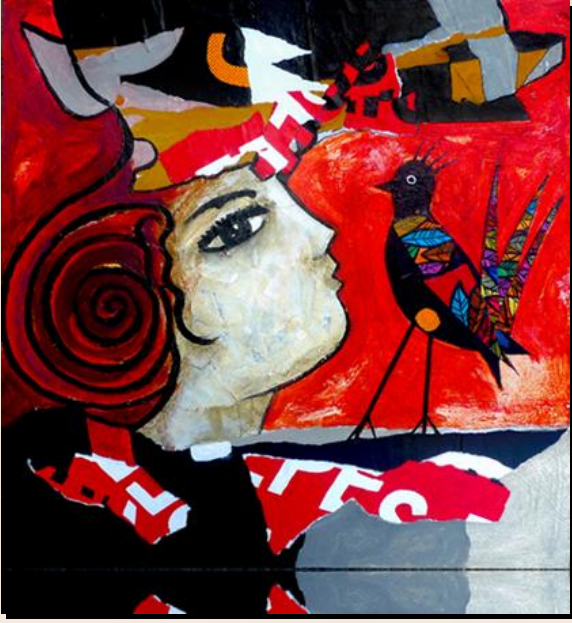
L'univers coloré de Philippe Pherivong se cerne d'un fourreau noir, comme les yeux de l'amante, au désir sublimée, à l'aube d'une parade amoureuse. En accidents de matières et peinture spontanée, l'artiste vogue sur une voie mélancolique, des chemins ardents, au petit-bonheur des rencontres hasardeuses de ses voyages imaginaires.

Un peu d'ici, toujours d'ailleurs, Philippe Pherivong se raconte en touches épicées et suaves où l'abstrait se fait mascarade sous les traits de personnages dérivant sous les coups de la Saudade. L'artiste peintre affirme sa liberté, toujours sur le fil du danger, équilibriste instinctif de son art en fuite estime.

philippe.pherivong@orange.fr

Tél : 06.85.06.83.51





GALERIE FRANCOIS 1ER

La galerie François 1^{er} est un lieu destiné aux artistes et artisans d'art depuis de nombreuses années. Une exposition nouvelle y est proposée chaque printemps autour d'une thématique renouvelée.

Après les tissus, la chasse, le fer ou le bois, la science -fiction, le street-art, l'année 2017 met à l'honneur le corps humain,

« Corps & Arts »

1 rue Bourg-Coutant - 18700 Aubigny sur Nère

Les artistes investiront la Galerie pour vous la faire découvrir comme vous ne l'avez jamais vue !

2^{ème} partie du 2 juin au 30 juillet 2017
3^{ème} partie du 4 août au 1^{er} octobre 2017

Découvrir l'exposition :

Tous les jours

(sauf les mercredis et jeudis d'avril)

De 10h00 à 12h30 et de 15h00 à 19h00

Plus d'informations :

www.aubigny-sur-nere.fr

Nous contacter ou recevoir nos annonces :

Tel : 02 48 81 50 06

Email : galerie-francois-1@aubigny-sur-nere.fr

